

# SEMINÁŘ

BROWNFIELDS **A**

GREENFIELDS

LIBERECKÉHO KRAJE



**ČTVRTEK 16. BŘEZNA 2023**

OD 10.00 HODIN

Knihovna a spolkové centrum  
IGI VRATISLAVICE

Nad Školou 342, 463 11 Liberec 30

[www.investujpodjestedem.cz](http://www.investujpodjestedem.cz)

Liberecký kraj | INVESTIČNÍ PŘÍLEŽITOSTI

DATABÁZE LOKALIT SEMINÁŘ VÝSTAVA TRIP

Nahlédněte do **databáze brownfields, greenfields a dalších investičních příležitostí**, které jsou v Libereckém kraji k dispozici pro vaše podnikání. Na portálu investičních příležitostí Libereckého kraje najdete aktuální informace pro investory, nabídku poradenství, spolupráce a podpory při hledání lokality pro vaše investice.

### Aktuality – monitoring zpráv

**Z bývalé mlékárny chce Frýdlant vytvořit multifunkční centrum s knihovnou**

Komunitní multifunkční centrum a knihovnou chce Frýdlant vybudovat v objektu bývalé mlékárny, která se nachází v bezprostřední blízkosti radnice. V ...

[Více >](#)

**Těžké stroje dnes začaly bourat zchátralou ubytovnu Kovák v Chrástavě. O demolici objektu usilovala radnice deset let**

### SEMINÁŘ

**BROWNFIELDS & GREENFIELDS**  
LIBERECKÉHO KRAJE

**ČTVRTEK 16. BŘEZNA 2023**

Informace / přihláška

Aktuality | RUBRIKY

Vybrat rubriku

Vyhledávání | ZPRÁVY | DATABÁZE

Čeština

Liberecký kraj

AGENTURA REGIONÁLNÍHO ROZVOJE

CZECHINVEST

**Liberecký kraj | INVESTIČNÍ PŘÍLEŽITOSTI**

DATABÁZE LOKALIT SEMINÁŘ VÝSTAVA TRIP

### Z bývalé mlékárny chce Frýdlant vytvořit multifunkční centrum s knihovnou

Komunitní multifunkční centrum s knihovnou chce Frýdlant vybudovat v objektu bývalé mlékárny, která se nachází v bezprostřední blízkosti radnice. V ohroženém objektu by mohla vzniknout nejen státní a moderní knihovna, ale počítá se i s prostory pro komunitní setkávání, spolkovou činnost či kroužky a pro krátkodobé ubytování. Město Frýdlant si pro záměr nestalo v loňském [Více](#).

24.2.2023 [Brownfieldy, Revitalizace](#)

### Těžké stroje dnes začaly bourat zchátralou ubytovnu Kovák v Chrastavě. O demolici objektu usilovala radnice deset let

Těžké stroje 25. 2. 2023 začaly bourat zchátralou ubytovnu Kovák v vesnici u Chrastavy na Liberecku. O zbourání prázdňného a nebezpečného objektu usilovala radnice deset let. Na přípravě hlavní části demolice pracovali odborníci dva týdny, odstranit museli okna, dveře a vybavení a také přístřešky. Hlavní budova by měla být rozetřena do konce února, řekl dnes [Více](#).

24.2.2023 [Brownfieldy](#)

### V brownfieldech leží miliardy. Představují 11 tisíc hektarů nevyužívané plochy, říká Hana z MPO

V Česku je zhruba 3400 lokalit brownfieldů, tedy nesatržbových ploch, které nestaví svému účelu. A každým rokem je o ně stále větší zájem. Lze na revitalizaci 23 brownfieldů poskytl Ministerstvo průmyslu a obchodu (MPO) dotace ve výši půl miliardy korun, podporovat rozvoj brownfieldů chystá stát i do budoucna. Nejmenším o tom jsme hovořili s Janem [Více](#).

### INVESTUJ POD JEŠTĚDEM

Aktuality | RUBRIKY

Brownfieldy (302)

Vyhledávání | ZPRÁVY | DATABÁZE

Hledej zde

Čekání

### INVESTIČNÍ PŘÍLEŽITOSTI LIBERECKÉHO KRAJE

NEWSLETTER – LEDEN / 2023

## INVESTUJ POD JEŠTĚDEM

Nahledněte si [databáze brownfields](#), [greenfields](#) a dalších investičních příležitostí, které jsou v **Libereckém kraji** k dispozici pro vaše podnikání. Na portálu investičních příležitostí Libereckého kraje najdete aktuální informace pro investory, nabídku poradenských, správních a podpory při hledání lokality pro vaše investice.

[www.investujpodjestedem.cz](http://www.investujpodjestedem.cz)

### AKCE

#### Soutěž Karla Hubáčka 2023

**22. 2. 2023** ● BÍDÍ! A to je termín udělování letálního ročníku Soutěže Karla Hubáčka. Už jste přihlásili svou stavbu nebo studentský projekt? Nemělo nic ležebního a žádný typ realizace není nevhodný! Ukážete veřejnosti, jaká architektura v našem kraji vzniká.



SOUTĚŽ KARLA HUBÁČKA  
STAVBA ROKU LIBERECKÉHO KRAJE

### NOVINKY

od roku 2019  
42 newsletterů



# DATABÁZE

www.investujpodjestedem.cz

Liberecký kraj | INVESTIČNÍ PŘÍLEŽITOSTI

DATABÁZE LOKALIT SEMINÁŘE VÝSTAVY 00

Hledat Běžko města (obce/města/lokality) Vyhledávání

Lokality [Zobrazit vše](#)

**Prádelna Poustka**  
Obec: Višňová

**Státek**  
Obec: Kunratici

PRODEJ PRŮJEM

Kategorie lokalit

- Průmyslové objekty (114)
- Občanská vybavenost (87)
- Zemědělské objekty (68) PRŮJEM (35)

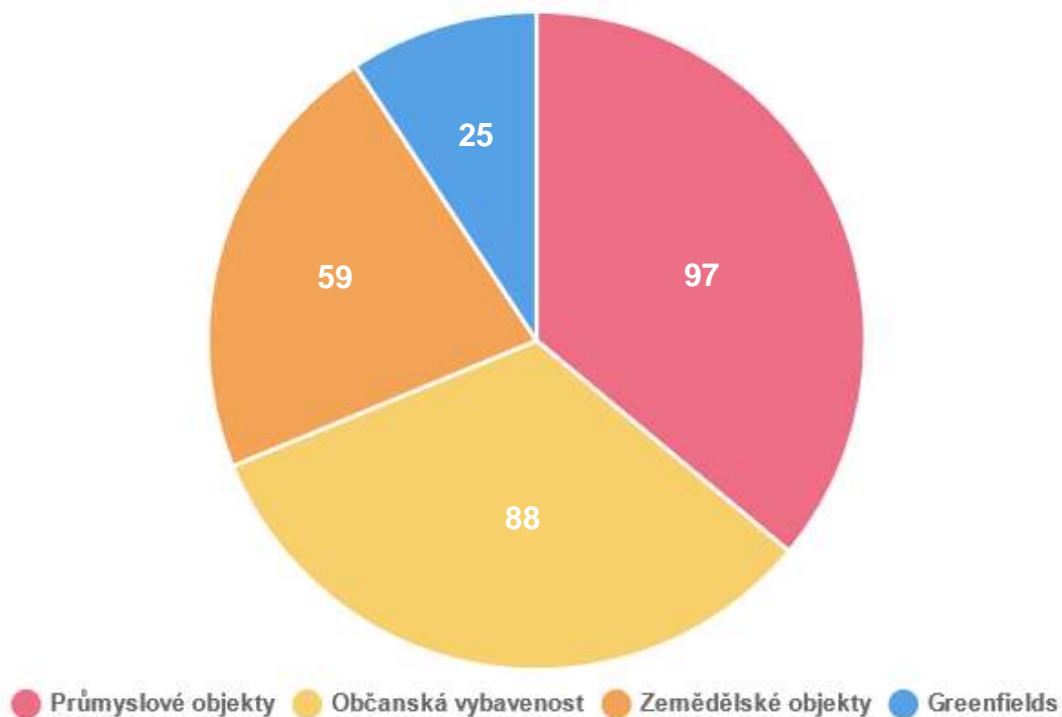
Česky

Celkem: 269 lokalit

# DATABÁZE

[www.investujpodjestedem.cz](http://www.investujpodjestedem.cz)

Počet lokalit v databázi dle kategorií



# DATABÁZE

[www.investujpodjestedem.cz](http://www.investujpodjestedem.cz)

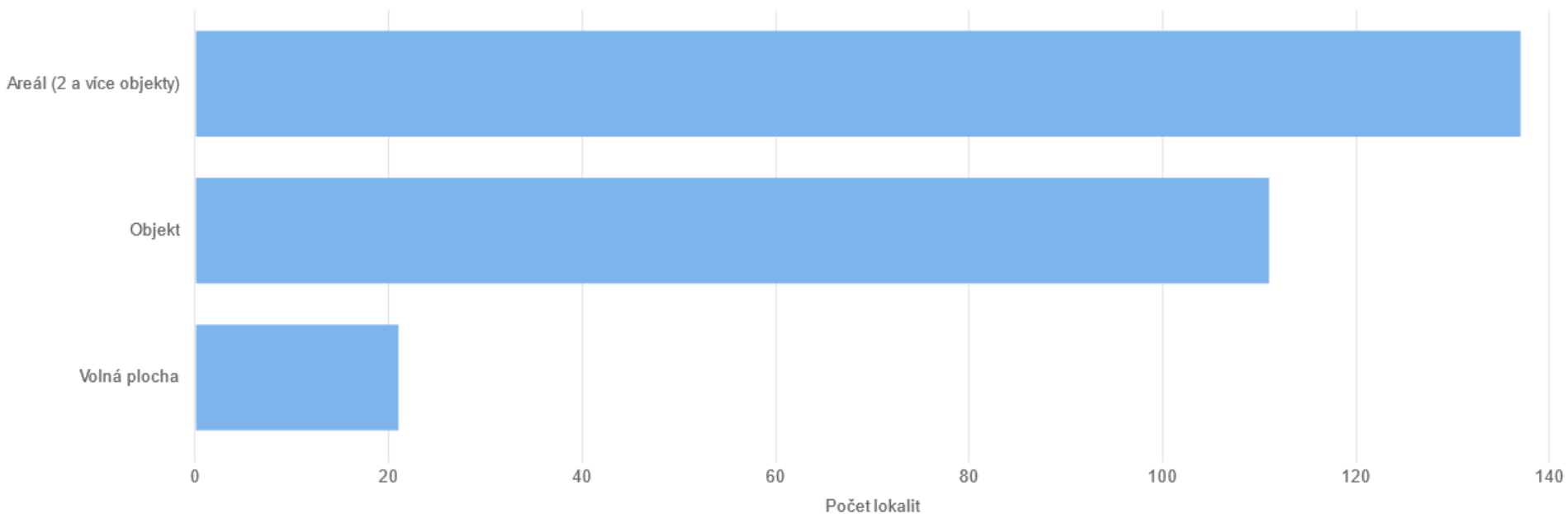
Počet lokalit v databázi podle vlastnictví



# DATABÁZE

[www.investujpodjestedem.cz](http://www.investujpodjestedem.cz)

Počet lokalit v databázi podle typu

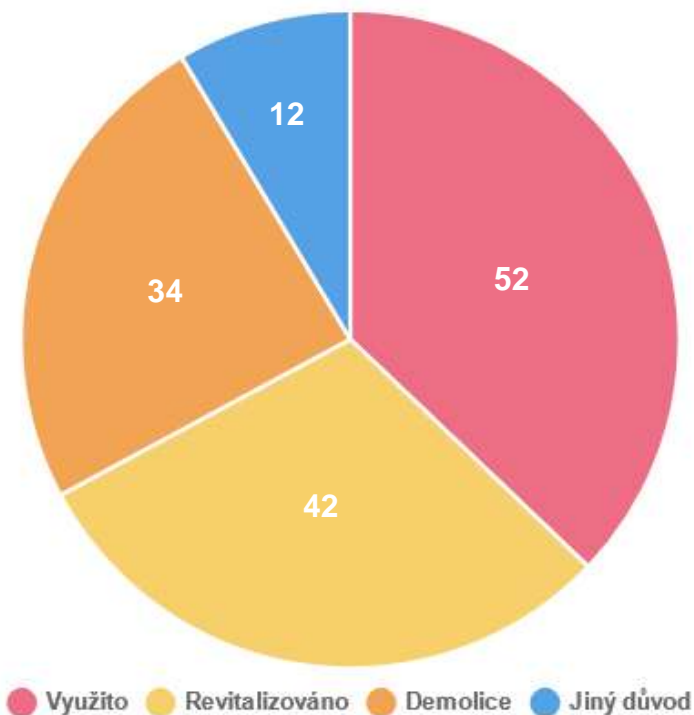




# DATABÁZE

[www.investujpodjestedem.cz](http://www.investujpodjestedem.cz)

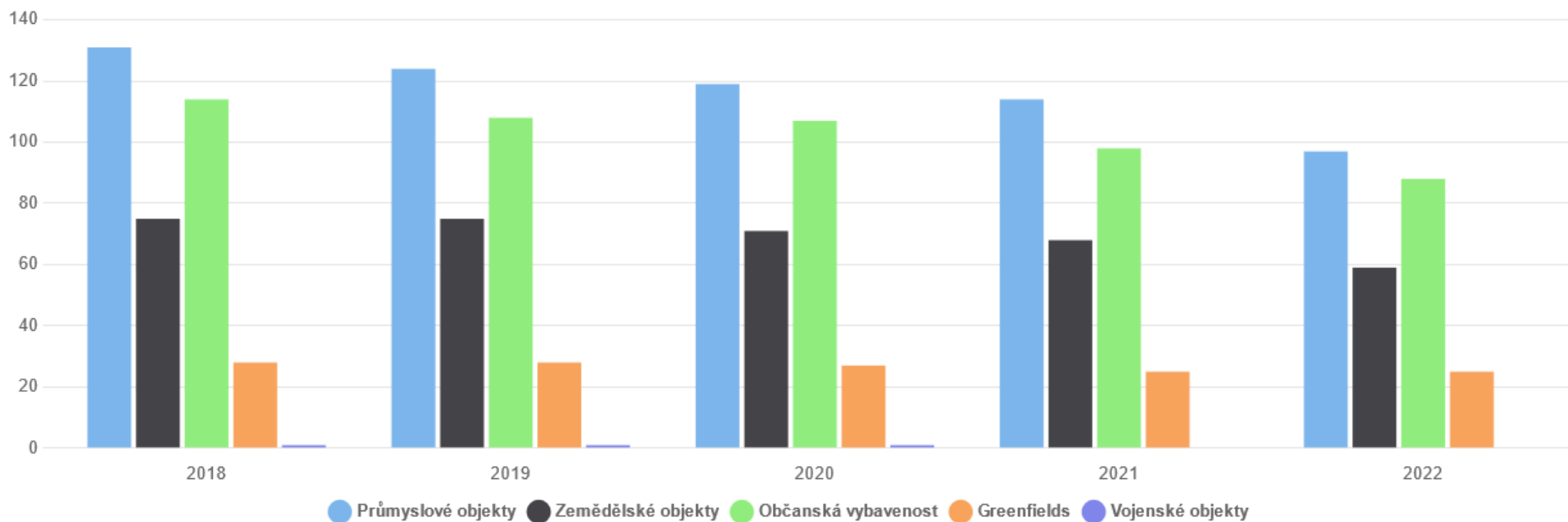
Počet lokalit vyřazených z databáze



# DATABÁZE

[www.investujpodjestedem.cz](http://www.investujpodjestedem.cz)

Počet lokalit v databázi v období 2018 - 2022



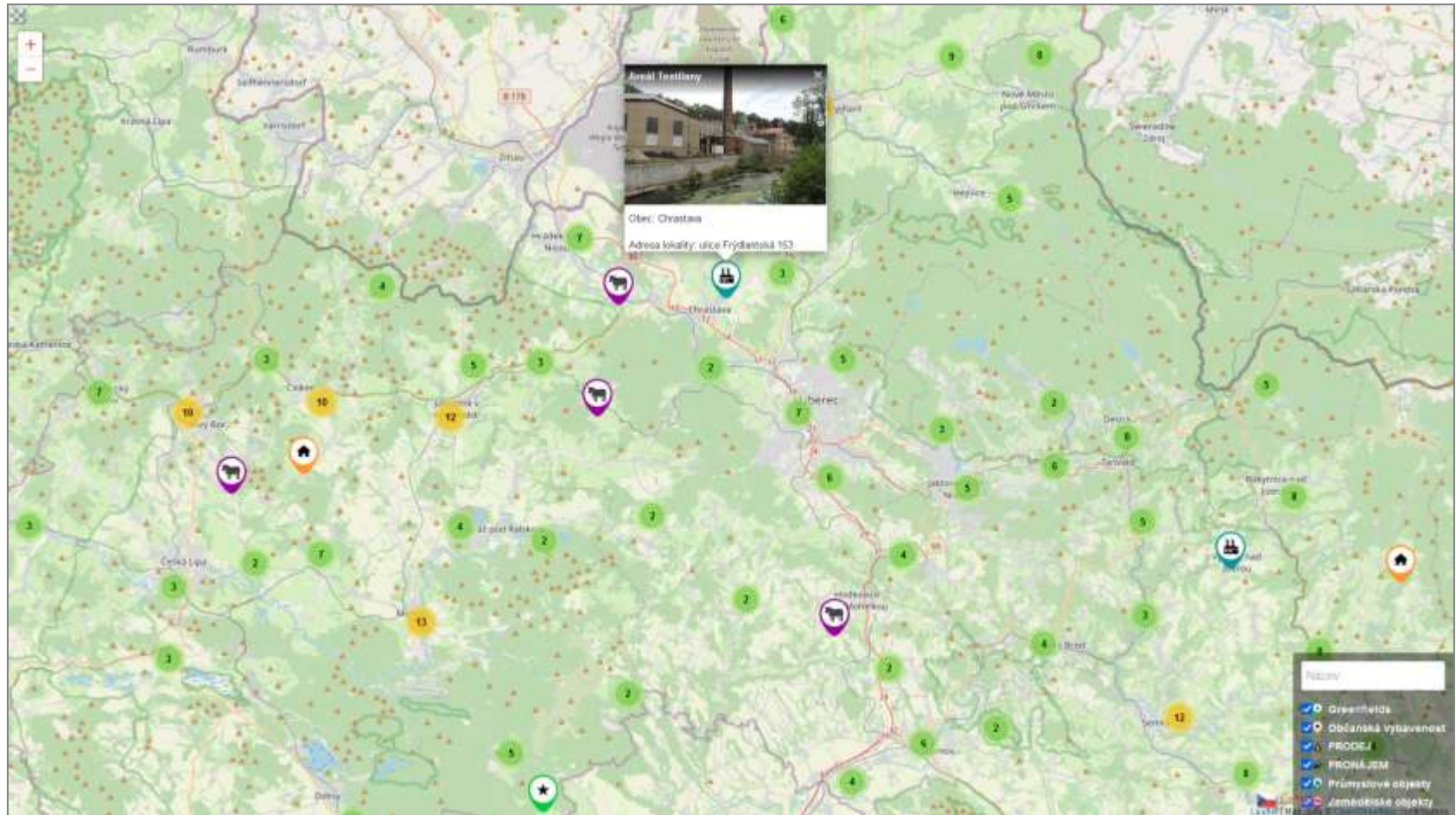
# DATABÁZE

[www.investujpodjestedem.cz](http://www.investujpodjestedem.cz)

- 8 určeno k prodeji a 4 k pronájmu,
- ročně cca 60-70 zájemců o informace o databázi či možnosti revitalizace,
- většinou zájem o nízkopodlažní objekty s dobrou dopravní dostupností, bez ekologické zátěže a s jedním majitelem,

# DATABÁZE

[www.investujpodjestedem.cz](http://www.investujpodjestedem.cz)



# DATABÁZE


www.investujpodjestedem.cz

**Liberecký kraj** | **INVESTIČNÍ PŘÍLEŽITOSTI**

DATABÁZE LOKALIT | SEMINÁŘE | VÝSTAVY

Úvod > Mapa > Bývalá textilní továrna

## Bývalá textilní továrna



Místo - Kategorie: Průmyslové objekty

Místo - Obec: Dotín Řešice

Místo - Kód obce ČSO: 563994

Místo - Adresa lokality: Dotín Řešice 167

Místo - Typ lokality: Areál (plocha s budovami)

Místo - Industriální topografie (historie)

Místo - Rozloha (m<sup>2</sup>): 18106

Místo - Zastavěná plocha objektem (m<sup>2</sup>): 0

Místo - Podlahová plocha objektu (m<sup>2</sup>): 0

Místo - Vlastnické vztahy: Soukromí

Místo - Vytápění: Ne

Místo - Vodovod: Ne

Místo - Kanalizace: Ne

Místo - Plynovod: Ne

Místo - Elektrifikace: Ne

Místo - Plán rozvoje vodovodů a kanalizací (mapa)

Místo - Představitel využití: Průmyslové objekty

Místo - Stavající využití: Nevyužíváno

Místo - Územní plán (dokumentace)

Čeština

Privacy & Cookies Policy

http://www.zaniklostec.cz/index.php?ntec=20239





# DATABÁZE

IKATASTR

podnět video blog IKATASTR

Novézdci dluhy

**Provéřit nemovitost**  
Děkujeme za vaši návštěvu a sdělení informací na parcelě: st. 230

**Prodat nemovitost**  
Nepřehlédněte nejlepší nabídky a prodejce za nejlepší cenu. V okolí Dolní Rástice

Dolní Rástice

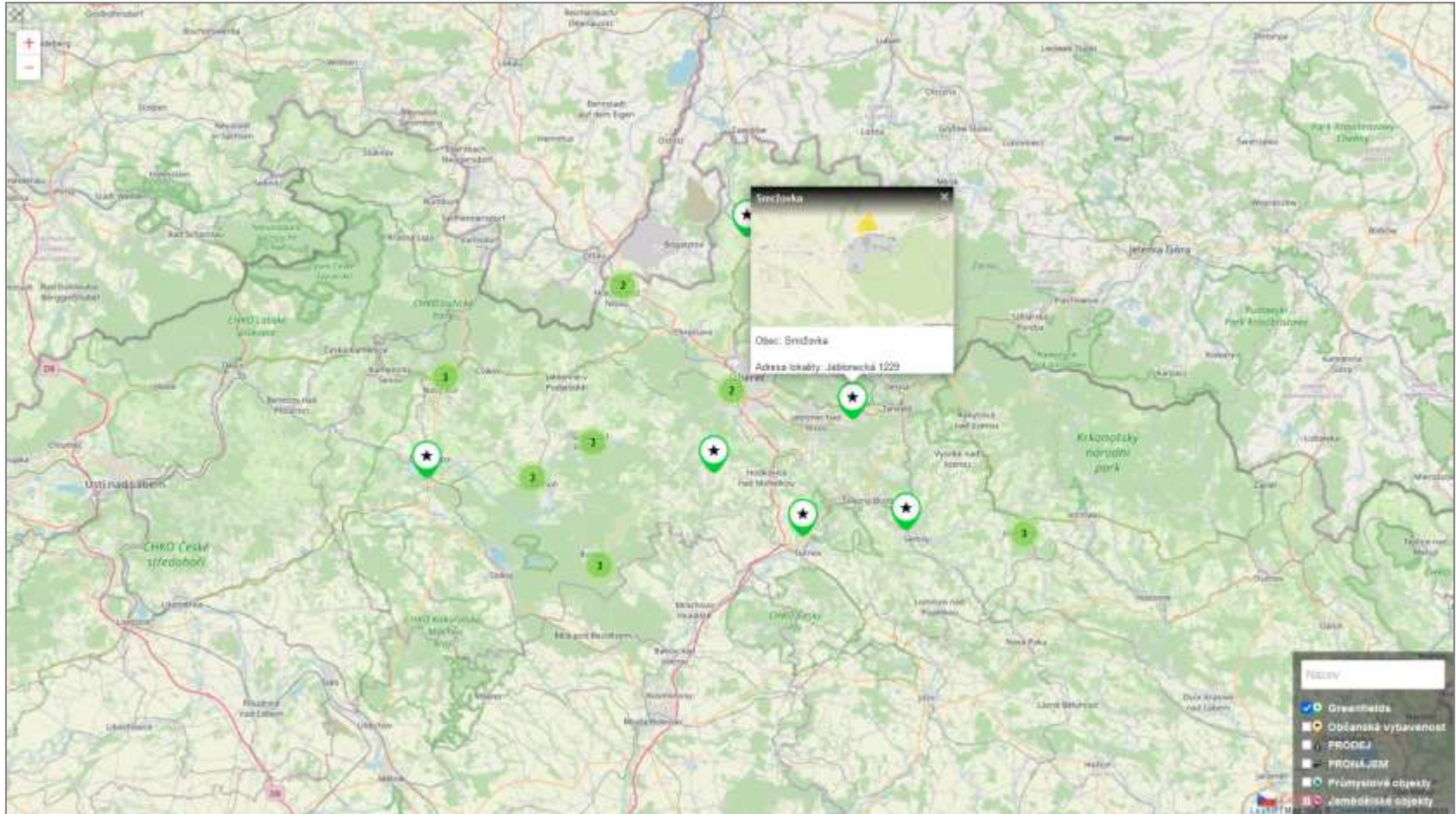
info z katastru nemovitostí

Nahlížení/vlastníci	rovnou otevřít <input checked="" type="checkbox"/>
Parcela	st. 230 837 m <sup>2</sup>
Stavba	č.p. 167 225.6 m <sup>2</sup>
Kúzemí	k.ú. Dolní Rástice úřad Frýdlaně
Místo	č.p. 167, 46401 Dolní Rástice

© Mapbox © CÚZK

# DATABÁZE

## GREENFIELDS



# DATABÁZE

GREENFIELDS

**25 lokalit v databázi**, které splňují definici pojmu **greenfields**,  
vlastnictví – veřejné: 4, soukromé: 13, smíšené: 8

## Připravované lokality greenfields

Dobranov – na území bývalého zemědělského objektu / brownfieldu

CTPark Zákupy – rozšíření zóny o území s brownfieldy

Průmyslová zóna Mimoň – na okraji města v blízkosti sila



# SEMINÁŘE

www.investujpodjestedem.cz

**Liberecký kraj** | **INVESTIČNÍ PŘÍLEŽITOSTI**

DATA BAZE LOKALIT SEMINÁŘ VÝSTAVA TRIP

## Semináře

Liberecký kraj každoročně pořádá semináře „Brownfields a greenfields Libereckého kraje“. Tento seminář realizuje ve spolupráci s ARR – Agenturou regionálního rozvoje, spol. s r. o. a agenturou Czechinvest. Seminář pořádá Liberecký kraj s cílem podpořit myšlenku revitalizace nevyužívaných objektů v kraji, které představují velký rozvojový potenciál.

Na seminář jsou představeny aktivity Libereckého kraje v oblasti brownfields a greenfields, portál investičních příležitostí, úspěšné projekty revitalizačních brownfields a připravované projekty. Částí semináře je věnována databázní titulům, které jsou určeny pro lokality brownfields a greenfields.

**Aktuální termín semináře:**  
16. 3. 2023 / 10 hodin / JGI Centrum Vratislavice nad Nisou

**On-line přihláška na seminář**

### POZVÁNKA NA SEMINÁŘ

Liberecký kraj ve spolupráci s ARR – Agenturou regionálního rozvoje a agenturou Czechinvest si Vás dovoluje pozvat na seminář

## A BROWNFIELDS GREENFIELDS LIBERECKÉHO KRAJE

**Termín:** 16. března 2023, 10:00 hodin

**Místo konání:** Kolibárek a společné centrum JGI Vratislavice  
Nácl. Šebůla 242 405 71 Liberec 50

**Program:** Brownfields a greenfields v Libereckém kraji  
Informace o stavu územních brownfields a greenfields  
Příklady pro revitalizaci energetiky v Libereckém kraji

**Titulární úřady pořadatel:**  
Liberecký kraj  
Czechinvest

**Příklady projektů:**  
JGI Vratislavice nad Nisou

**Státní svátek 15. března**  
Seminář se koná 16. března 2023 v 10:00 hodin v JGI Centru Vratislavice nad Nisou. Vstup je zdarma. Přihláška je povinná. Více informací na [www.investujpodjestedem.cz](http://www.investujpodjestedem.cz)

### PODROBNÝ PROGRAM

1. Právce územní a územní plán	10:00 - 10:20	Bráňka Štěpánková
2. Územní plán	10:20 - 10:40	Hg. Jiříka Šolc
3. Brownfields a greenfields v Libereckém kraji	10:40 - 11:00	Hg. Michal Procházka
4. Úspěšné projekty a příležitosti	11:00 - 11:20	Hg. Marek Štěpánková
5. Příklady projektů	11:20 - 11:40	Hg. Štěpán Štěpán

## SEMÍNÁŘ BROWNFIELDS A GREENFIELDS LIBERECKÉHO KRAJE

**ČTVRTEK 16. BŘEZNA 2023**

[www.investujpodjestedem.cz](http://www.investujpodjestedem.cz)

Informace / přihláška

Aktuality | RUBRIKY

Vybrat rubriku:

Vyhledávání | ZPRÁVY | DATA BAZE

Ceřtina

# PUTOVNÍ VÝSTAVY



**VÝTOPNA KOŘENOV**

LEARN TO VISIT  
**BROWNFIELDS**  
IN LIBERECIAN AREA

www.libereckokraj.cz



Stará, řící stav

Ležanská oblast je výtopnou problemáta mezi lety 2015 a červencem 2016. V rámci projektu s názvem Ležanská - vzniká živé kulturní středisko v Jizerských horách a zároveň se jedná o obnovu železniční podzemní garáže v Kolíně, Licháňově a Hrabě. Díky provedení opravů budova nakonec bude upravená. V budově dnes stojí historická kolejová vozidla. Železniční společnost Tuzovka, Čtyřlák, má v místě dvě restaurace a kavárny a dva restaurační vozy, jsou přístupné občanům jako kulturní památky. Než začne projekt, došlo k prověření faktur a objektu v jedné současně trati v České republice, protože se zájemci mohou podívat na takových restauracích (jste-li historicky vracíte).

**HISTORIE**

Trati v rámci výtopny byla dokončena a otevřena roku 1902 jako součást technicko-územní studie. Dělnická trati z Tarnobru do Kořenova a dále do Hřibčberga a Dolní Starou. V roce 1902. Svého účelu ztratila do roku 1987, kdy se postaral o její zřízení. Některé objekty od té doby zůstaly.



Liberecký kraj

44 panelů

VIRTUÁLNÍ VÝSTAVA



# DATABÁZE

## UKÁZKA OBJEKTŮ V DATABÁZI BROWNFIELDS LIBERECKÉHO KRAJE





# PROJEKTY VE FÁZI REVITALIZACE BROWNFIELDS V LIBERECKÉM KRAJI







**Původní stav:**

Areál Libereckých tiskáren





**Současný stav:**

Demolice





**Plánovaný stav:**

Nová čtvrť





**Původní stav:**

Vzorkovna pro uměleckou výrobu chrámových oken

**Plánovaný stav:**

Muzeum







**Původní stav:**  
škola

**Plánovaný stav:**  
společenské centrum







## VOJENSKÝ PROSTOR | RALSKO

Část bývalého vojenského prostoru spolu s letištěm převzal Liberecký kraj od státu v roce 2007.

Krajská správa silnic Libereckého kraje, která má areál vojenského prostoru Ralsko ve správě, v současné době provádí demolice havarijních objektů.

Celkem je v bývalém vojenském prostoru 177 nevyužívaných objektů po vojenské činnosti.



# PROJEKTY VE FÁZI PLÁNOVANÉ REVITALIZACE BROWNFIELDS V LIBERECKÉM KRAJI







**Původní stav:**  
Přádelna F. A. Hiebsche

**Plánovaný stav:**  
polyfunkční areál





# AREÁL BEKON / BENAR | Hrádek nad Nisou





# BUDOVA BÝVALÉ SLÉVÁRNY LINSER | Liberec



**Původní stav:**  
bývalá slévárna Linser

**Plánovaný stav:**  
kulturně kreativní centrum



**Původní stav:**  
Kino

**Plánovaný stav:**  
muzeum autoveteránů









**Původní stav:**

sýpka

**Plánovaný stav:**

zásobárna umění pro celé okolí – výstavy, setkávání







**Původní stav:**  
mlékárna

**Plánovaný stav:**  
multifunkční komunitní  
centrum





# REVITALIZOVANÉ OBJEKTY TYPU BROWNFIELDS V LIBERECKÉM KRAJI





**Původní stav:**  
Bývalá fara





**Současný stav:**  
Knihovna, spolkový dům



**Původní stav:**  
sklárna

**Plánovaný stav:**  
Muzeum

**SKLÁRNA** | Lučany nad Nisou





AUTOMOTO  
MUSEUM  
LUČANY





**Původní stav:**  
Sklárna, textilka

**Plánovaný stav:**  
Multifunkční centrum



# BÝVALÁ SKLÁRNA, TEXTILKA | Josefův Důl







**Původní stav:**  
Původní hospodářské stavení



**Stávající stav:**  
Centrum inkluzivního vzdělávání VČELÍN





**Původní stav:**

Kotelna - původní textilní továrny Feigl & Widrich





**Současný stav:**  
Kotelna na biomasu





**Původní stav:**  
Drážní skladiště





**Současný stav:**  
Kavárna

Titul v Soutěži Karla Hubáčka pro rok 2021







**Původní stav:**  
Výměník



**Současný stav:**  
Knihovna





**Původní stav:**

Výroba optické techniky, LIAZ





**Současný stav:**

Firma OXXO - výroba tiskových válců



**Původní stav:**

Velký roubený dům (Burk) z 18. století, Jan Josef Antonín Eleazar Kittel – lékařská praxe, sanatorium





**Současný stav:**  
Kittelovo muzeum, infocentrum





**Původní stav:**  
Zámek





**Stávající stav:**  
Restaurace, jízdárna

# BROWNFIELDS TRIP LIBERECKÉHO KRAJE



VÍTE, CO JE TO  
BROWNFIELD? POKUD NE,  
PŘÍPADNĚ JEN TUŠÍTE, ŽE NĚCO  
TAKOVÉHO EXISTUJE, MÁME PRO  
VÁS ZAJÍMAVOU  
AKCI.

## 26. ŘÍJNA 2022

Liberec - Josefův Důl - Kořenov - Smržovka - Železný Brod - Semily - Liberec

Účast ZDARMA  
Akce pouze pro registrované



Podrobné informace  
Registrace

Navštivte s námi původně nevyužívané a chátrající objekty – brownfields v Libereckém kraji, které prošly úspěšnou regenerací. Během jednoho dne si s námi prohlédnete několik jedinečných a inspirujících lokalit, kde se seznámíte s historií objektu a s jeho proměnou do dnešní podoby. V rámci akce navštívíte i některé objekty, kam se nemůžete běžně podívat.

**Liberecký kraj**



[www.investujpodjestedem.cz](http://www.investujpodjestedem.cz)

## PODROBNÝ ITINERÁŘ



ČAS (hod.)	OBJEKTY
08.30	sráz u Krajského úřadu Libereckého kraje (U Jezu 525/4, Liberec 2)
09.00	ODJEZD – směr Josefův Důl
09.30	Huť Marie 1904 / Josefův Důl
10.25	ODJEZD – směr Kořenov
10.50	Výtopna / Kořenov
11.45	ODJEZD – směr Smržovka
12.10	Bývalá sklárna / Smržovka
13.00	ODJEZD – směr Železný Brod
13.30	Knihovna / Železný Brod
14.20	ODJEZD – směr Semily
14.40	Fabrika 1861 / Semily
15.30	ODJEZD – směr Liberec
16.15-16.30	návrat ke Krajskému úřadu Libereckého kraje



Mark Pšenčíka

ARR - Agentura regionálního rozvoje, spol. s r.o.  
U Jezu 525/4, 460 01 Liberec IV-Perštýn  
[www.arr-mra.cz](http://www.arr-mra.cz)

Telefon: +420 507 571 371  
E-mail: [m.psenicka@arr-mra.cz](mailto:m.psenicka@arr-mra.cz)  
[www.investujpodjestedem.cz](http://www.investujpodjestedem.cz)

**Liberecký kraj**





**[www.investujpodjestedem.cz](http://www.investujpodjestedem.cz)**

ARR – Agentura regionálního rozvoje, spol. s r.o.  
U Jezu 525/4, 460 01 Liberec | Web: [www.arr-nisa.cz](http://www.arr-nisa.cz)

**Marek Pšenička**

Telefon: +420 607 571 371

E-mail: [m.psenicka@arr-nisa.cz](mailto:m.psenicka@arr-nisa.cz)

