

**Radovan Baloun**  
*Projektový manažer podnikatelské lokalizace*

# Brownfields by CzechInvest

**08.11.2021**

**[www.czechinvest.org](http://www.czechinvest.org)**



# Aktivity CzechInvestu v oblasti nemovitostí

- **Mapování a získávání relevantních** informací o trhu s podnikatelskými nemovitostmi a brownfieldy
- Správa a aktualizace **Databáze nemovitostí** a **Národní databáze brownfieldů**
- **Propagace a nabízení lokalit zahraničním i českým investorům**
- **Poradenství** při získávání finančních zdrojů z veřejných rozpočtů
- Pomoc při přípravě a financování projektů (včetně poradenství **vhodnosti řešení pomocí PPP projektů a Joint Venture**)
- Spolupráce při stanovení **absorpční kapacity programů** a strukturálních fondů SFPI, MPO, API, NPO a specifické brownfieldy
- Implementace **Národní strategie regenerace brownfieldů**
- Podpora a **propagace tématiky brownfieldů** (workshopy, konference), správa webu **brownfieldy.cz** a LinkedIn **Brownfields by CzechInvest**

# Databáze podnikatelských nemovitostí

## Obsah databáze:

- Průmyslové zóny, průmyslové parky a lokality
- Výrobní haly
- Technologické parky
- Kanceláře

## Kritéria pro registraci:

- Pozemek o více než **1 ha** plochy
- Průmyslová hala s více než **500 m<sup>2</sup>** plochy
- Kanceláře a technologická centra s více než **100 m<sup>2</sup>** plochy
- Transparentní struktura vlastníků

## Současný stav databáze:

- **Celkem 771 nemovitostí**
- **213** greenfieldů (průmyslové zóny, parky a lokality)
- **359** Výrobních hal
- **179** kancelářských budov
- **20** vědecko-technických parků

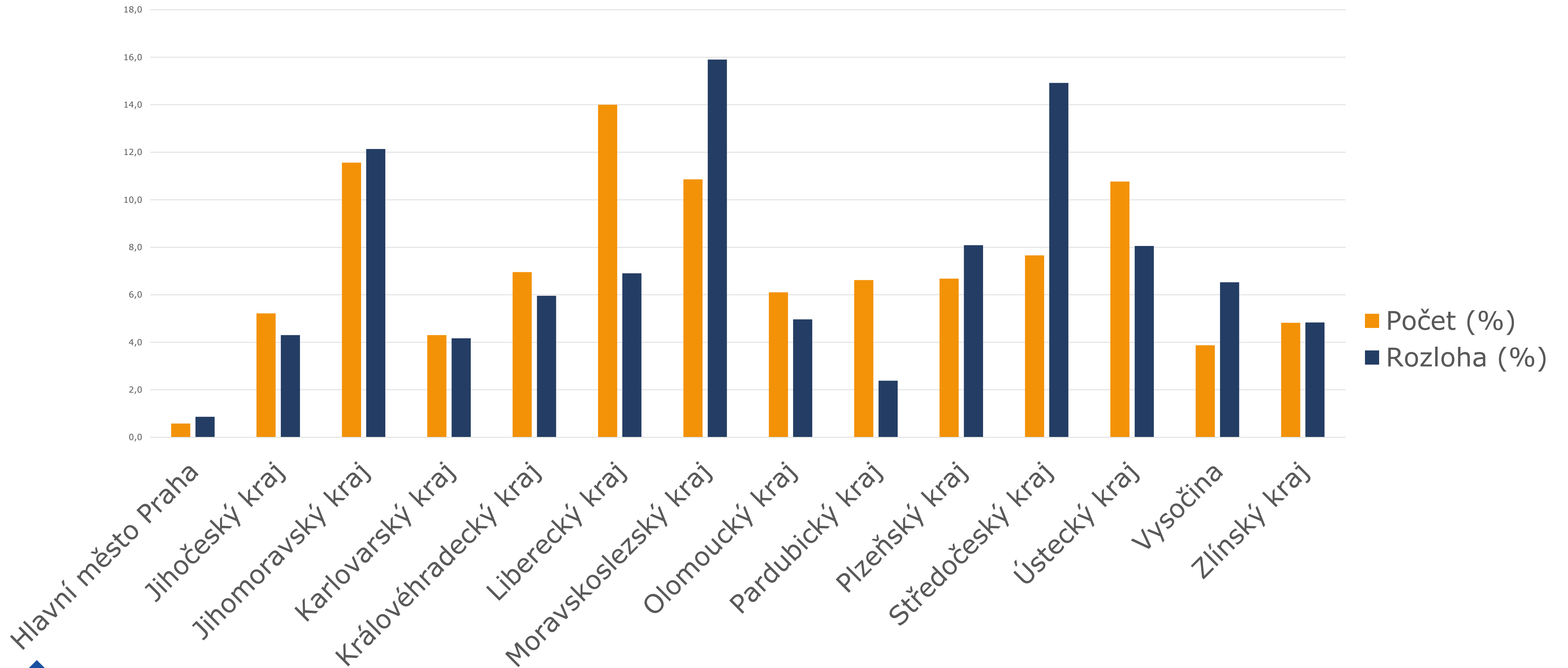


# Národní databáze brownfieldů

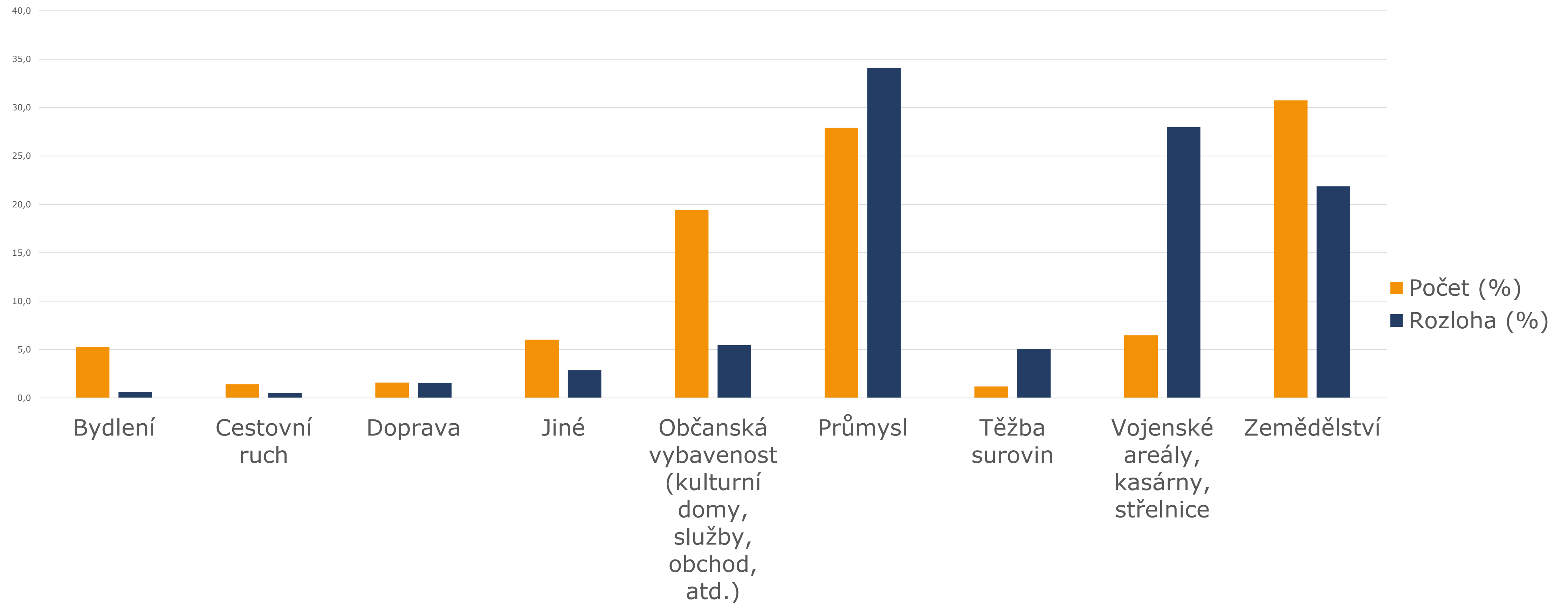
- Podkladem se stala Vyhledávací studie brownfieldů v ČR z roku 2007 (cca 2300 lokalit)
  - Veřejná a neveřejná část
  - Registrace v databázi je jedna z podmínek zisku podpory z dotačních programů MPO, MMR/SFPI, SFŽP
    - Celkem **3068** zmapovaných lokalit (z toho **519** veřejně na internetu) – cca 8000 ha
- +
- Celkem **697** projektů pro nepodnikatelské využití – obce (MMR a SFPI)
  - Celkem **44** projektů na podnikatelské využití – obce (MPO)
  - Celkem **2382** projektů pro podnikatelské využití – MSP (OPPIK - Nemovitosti)
  - Celkem **46** projektů pro využití v energetice – podnikatelé (SFŽP – Modernizační fond)



# Rozdělení brownfieldů dle krajů



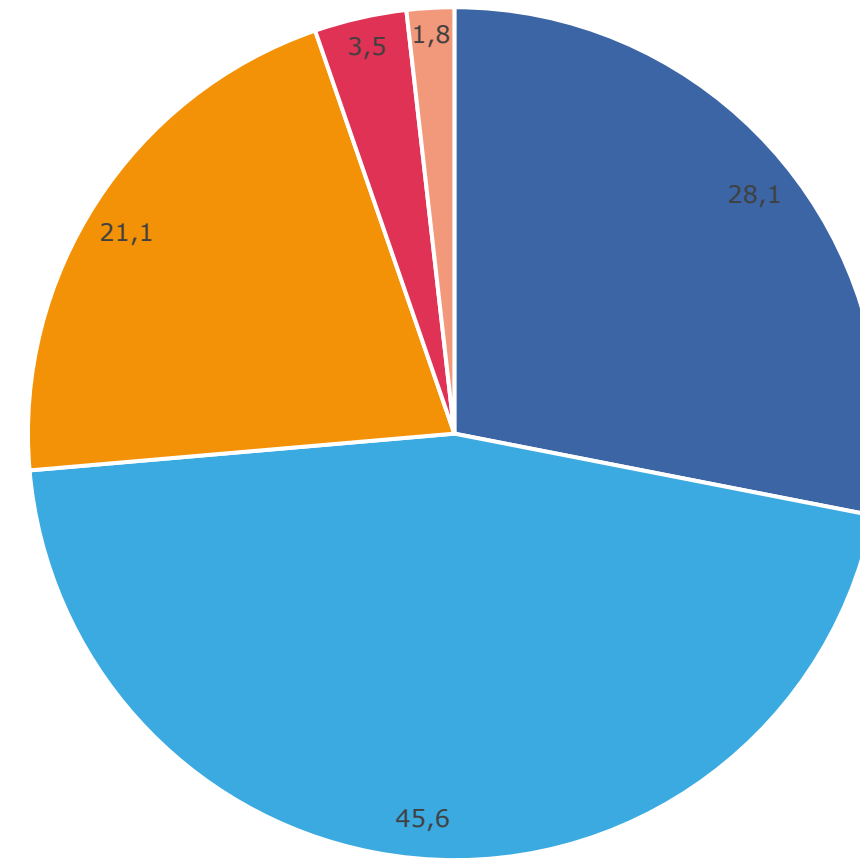
# Rozdělení brownfieldů dle původního využití



# Poptávky po podnikatelských nemovitostech v roce 2020

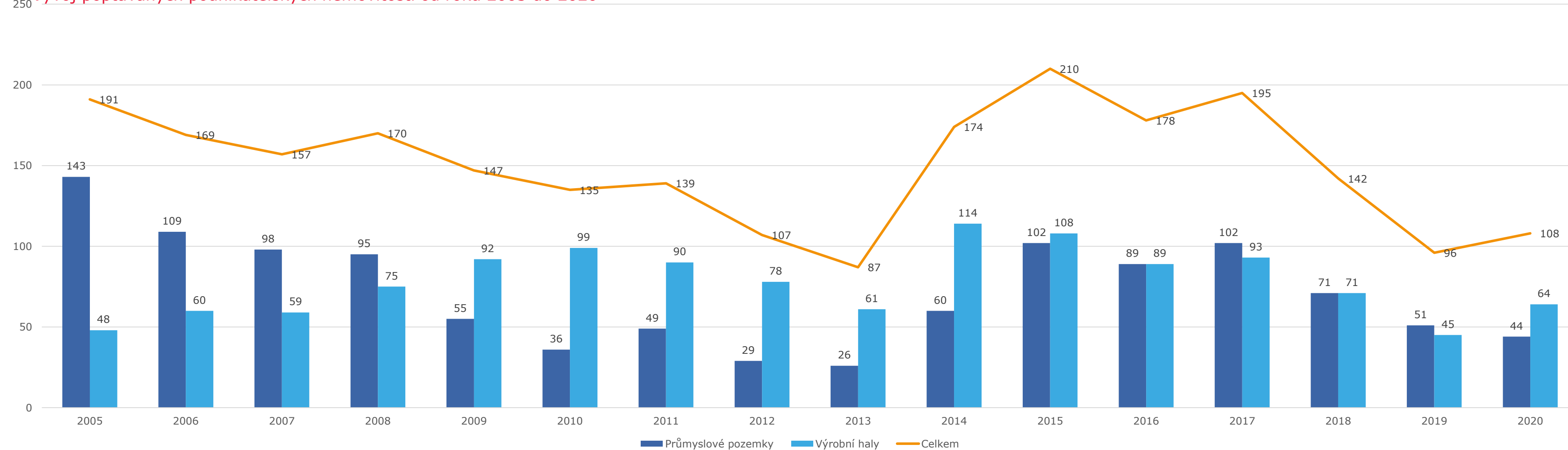
## ▶ Celkem 114 poptávek

- Průmyslové haly: 45,6 %
- Průmyslové pozemky: 28,1 %
- Pozemky nebo haly: 21,1 %
- Kanceláře: 3,5 %
- Laboratoře: 1,8 %



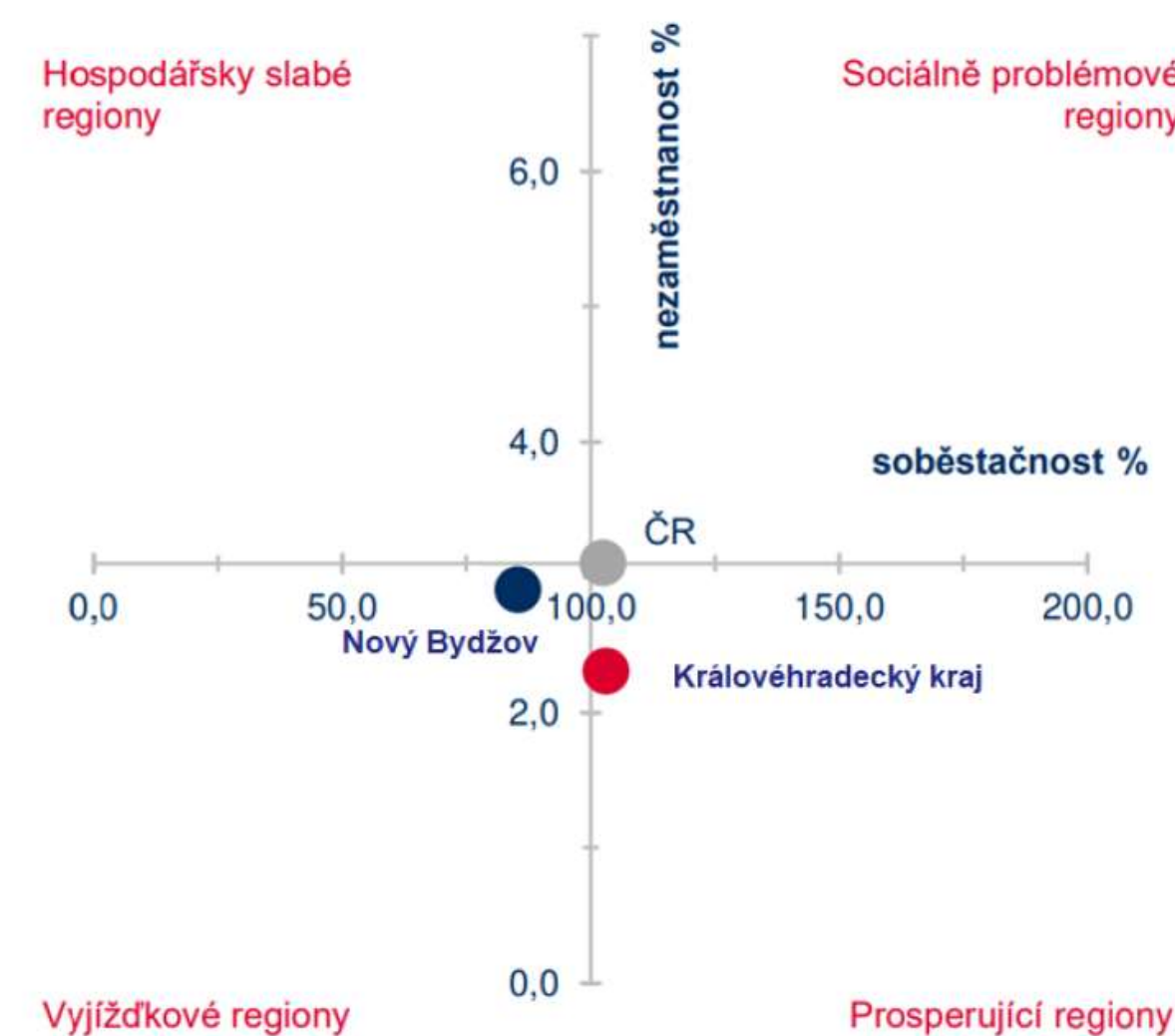
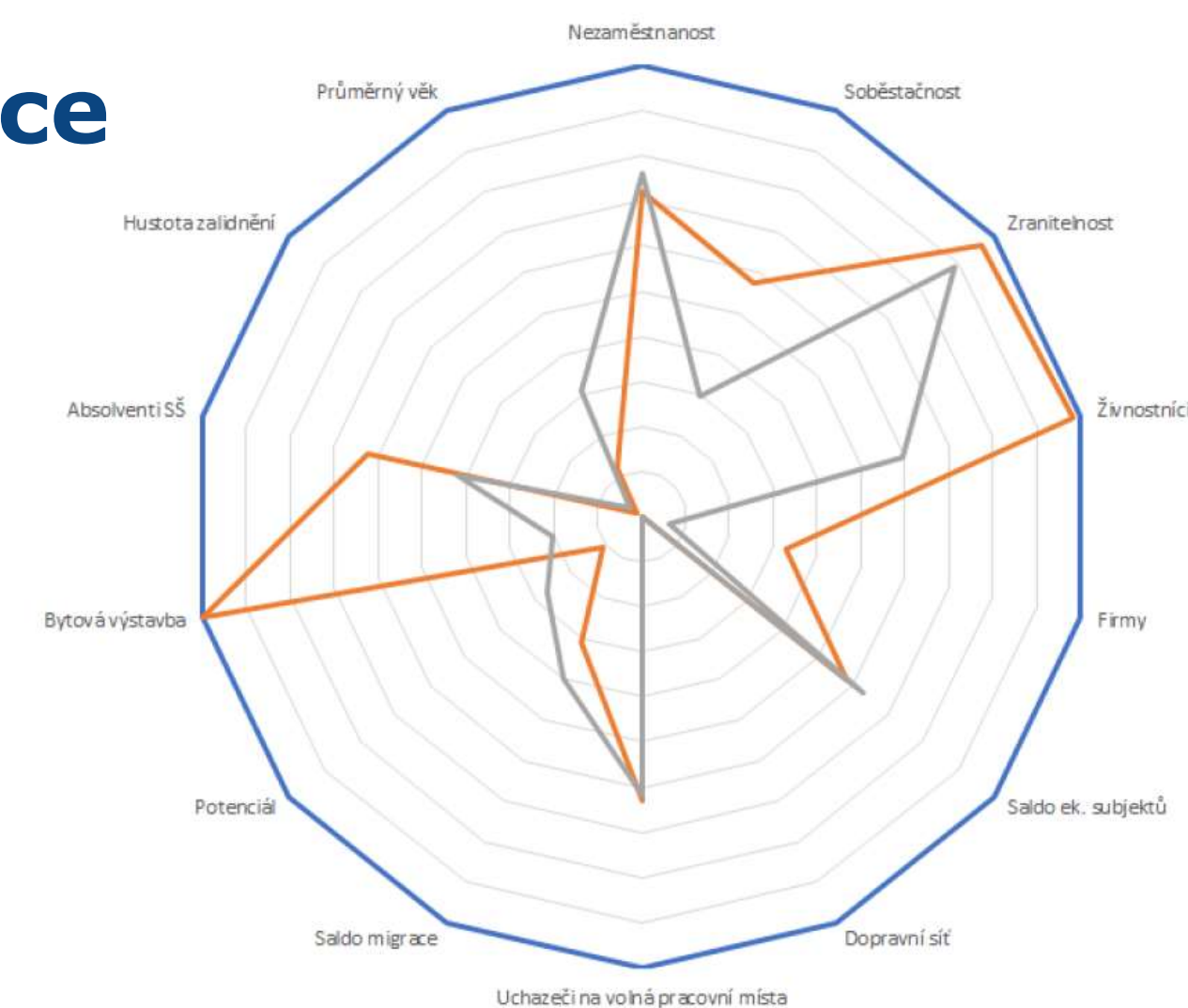
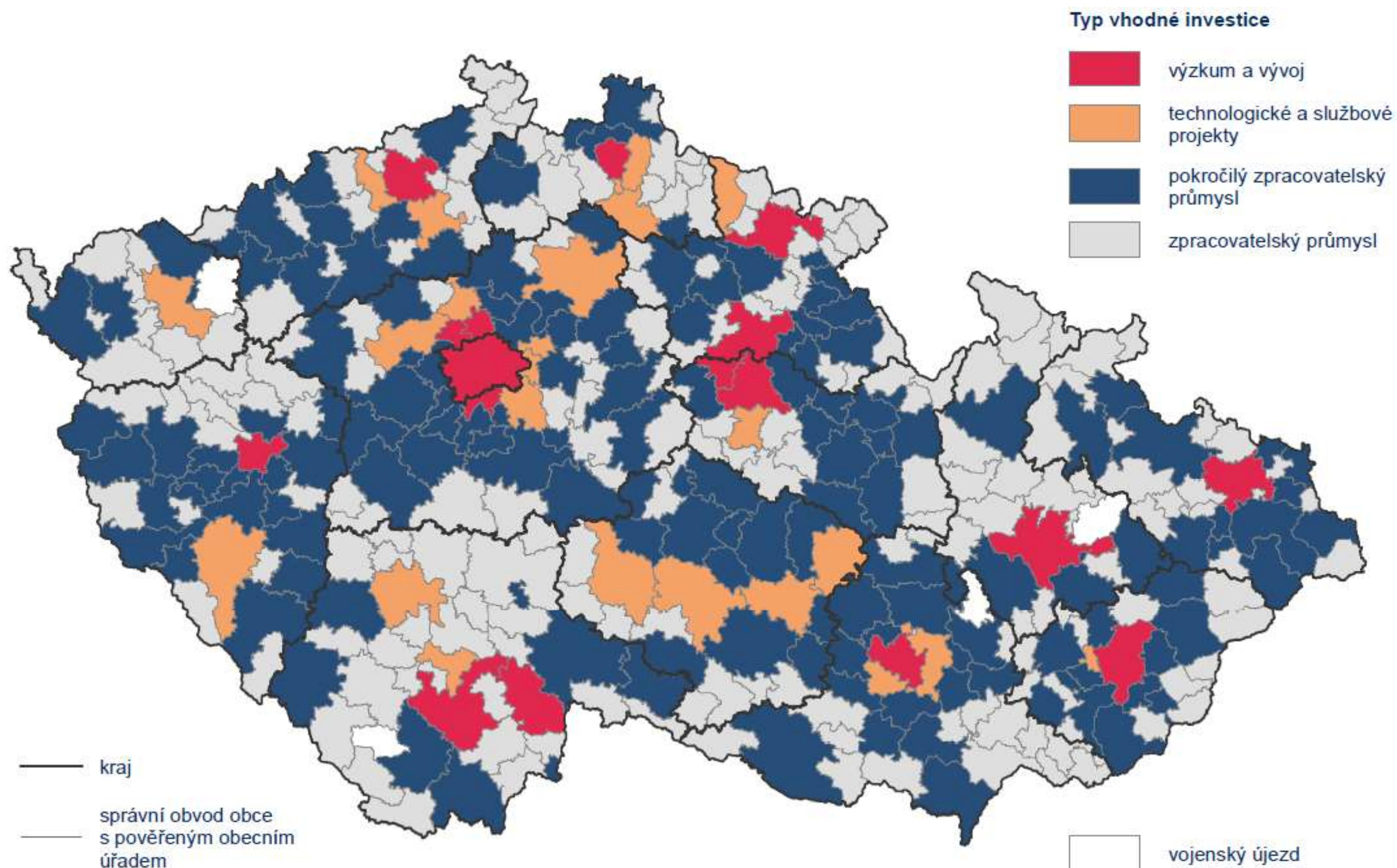
## ▶ Z toho v 12,3 % poptávaný brownfield

Vývoj poptávaných podnikatelských nemovitostí od roku 2005 do 2020



# Jak zvýšit počet úspěšných regenerací ?

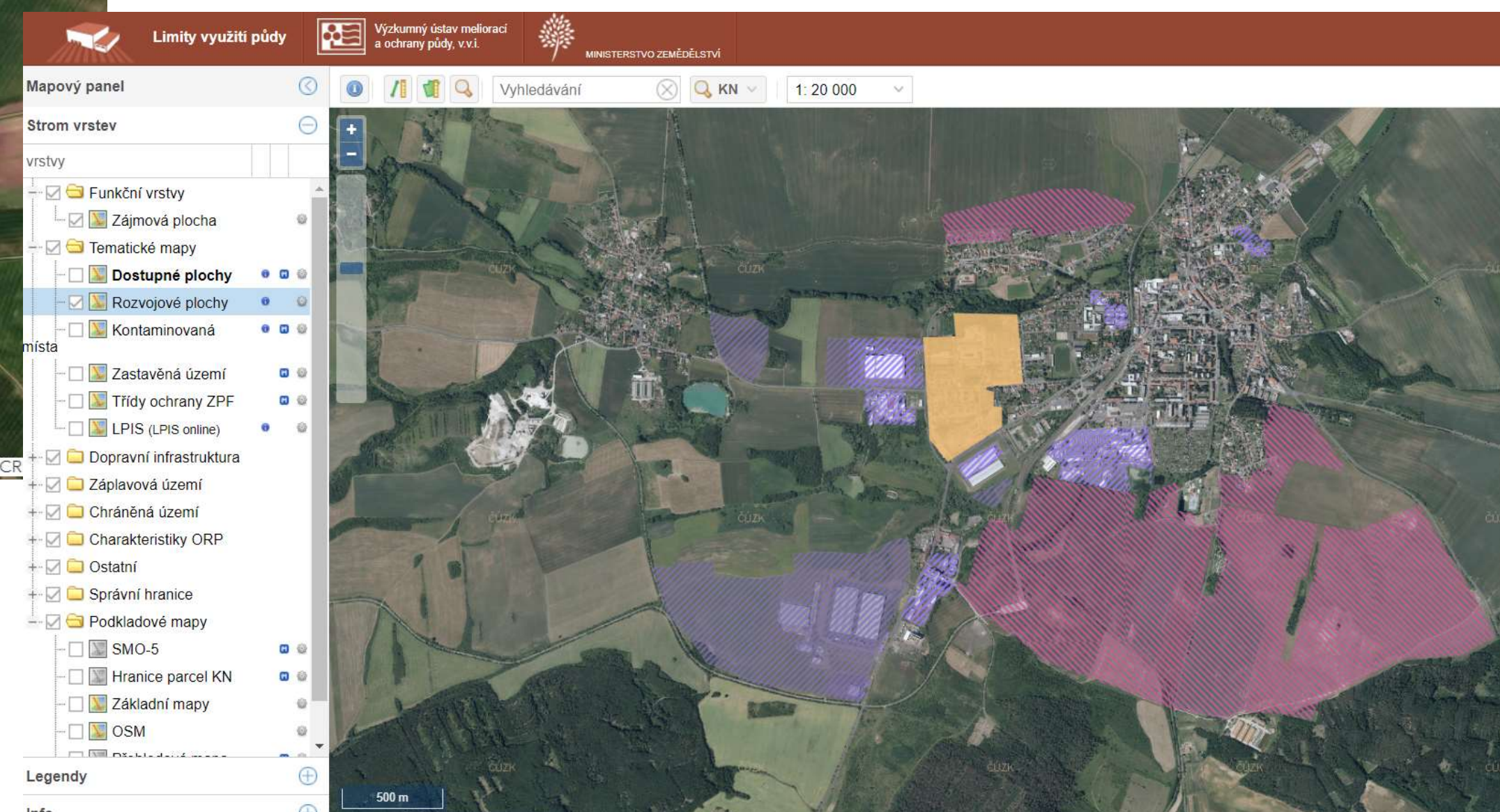
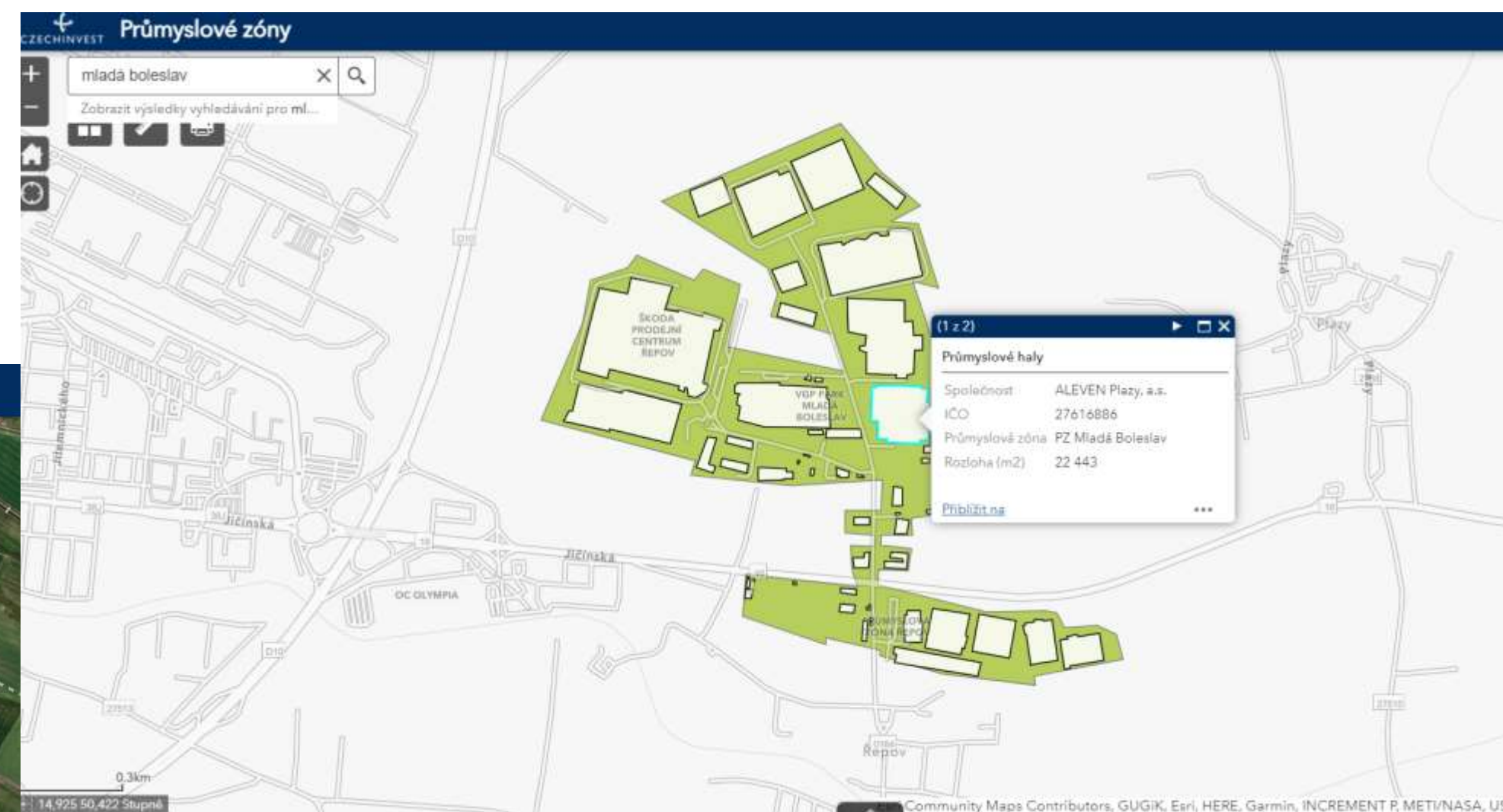
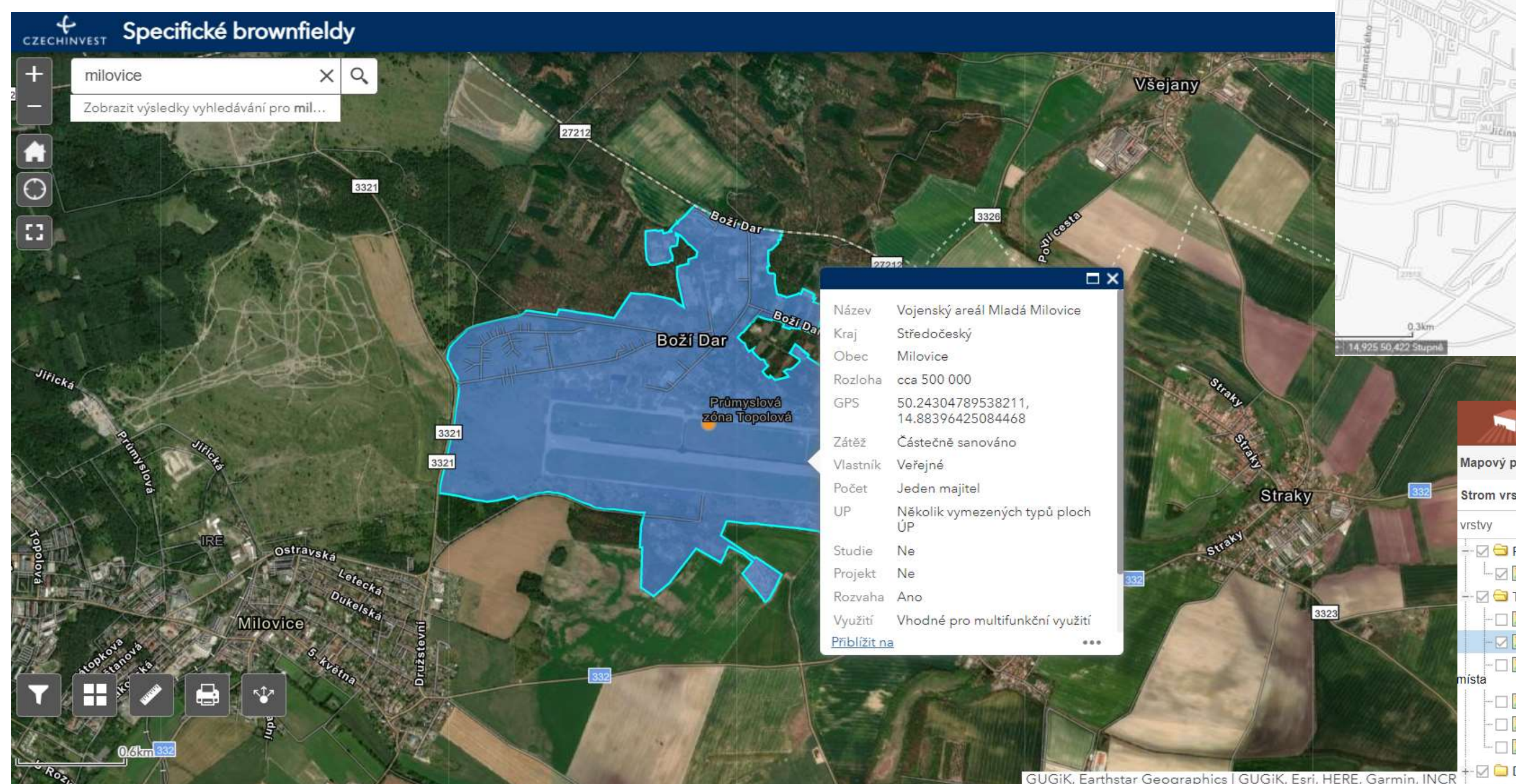
## 1. Pasportizace podnikatelského prostředí a SMART lokalizace





# Jak zvýšit počet úspěšných regenerací ?

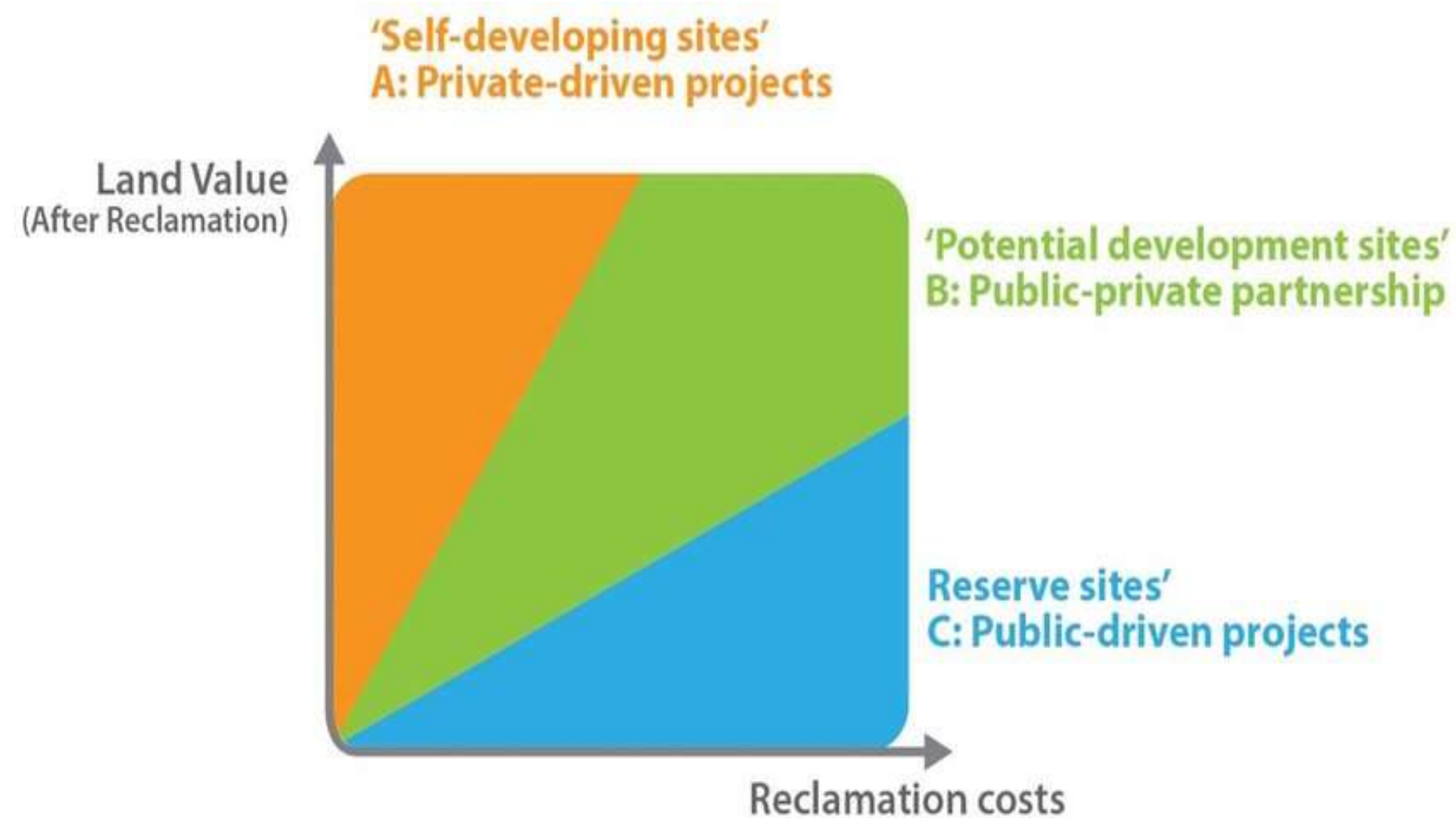
## 2. Digitalizace

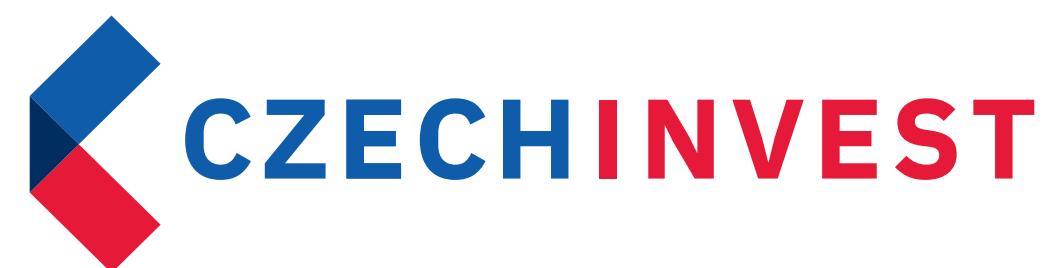


# Jak zvýšit počet úspěšných regenerací ?

## 3. Cílená podpora financování

- Analýza BF prostředí v ČR
- Rozvojový potenciál lokalit dle CABERNET
- Podpora přípravy nedotačných projektů – Brownfield Academy
- Funkční nastavení dotačních programů – na základě dat





# Děkuji za pozornost!

**Ing. Radovan Baloun**

Projektový manažer podnikatelské lokalizace

+420 727 876 552

Radovan.Baloun@czechinvest.org

[www.czechinvest.org](http://www.czechinvest.org)

Agentura pro podporu podnikání a investic  
Štěpánská 15, 120 00 Praha 2, Česká republika